

# Experience-First Networking

Optimieren Sie die Benutzer- und IT-Erfahrung mit unserer sicheren Client-to-Cloud-Automatisierung, nützlichen Erkenntnissen und KI-gestützten Aktionen.



Haben Sie schon einmal gehört, dass jemand sagt, dass **das WLAN schlecht ist**, aber alle Dashboards und Ereignisprotokolle zeigen, dass das Netzwerk problemlos funktioniert?

Ihnen wurde gemeldet, dass **keine Internetverbindung möglich** sei, doch es gibt keinerlei Hinweise auf einen WAN-Ausfall in Ihrer Gegend?

Oder ein Nutzer meint, eine **Anwendung läuft zu langsam**, und Sie fragen sich, ob ein Netzwerk- oder ein Sicherheitsproblem vorliegt oder ob der Nutzer zu hohe Erwartungen hat.

Allzu oft wird die Netzwerkleistung nicht auf die Anforderungen der wachsenden Anzahl an Endnutzern, Geräten und Anwendungen in IT-Umgebungen ausgerichtet. „**Mit dem Internet verbunden**“ und „**verfügbar**“ heißt nicht unbedingt „**gut**“ und die Tatsache, dass Datenverkehr möglich ist, reicht schon lange nicht mehr für eine erfolgreiche IT-Infrastruktur aus.

# Experience-First Networking

Juniper weiß, dass Erfahrung die erste und wichtigste Voraussetzung für Netzwerke im Cloud-Zeitalter ist.

Aus diesem Grund konzentrieren wir uns darauf, unsere Nutzer – die Architekten, Entwickler und Bediener – in den Mittelpunkt unserer Arbeit zu stellen, damit deren Netzwerkbenutzer – die Vertriebsmitarbeiter, die eine Online-Produktdemo vorführen, die Kassierer, die in einem Geschäft einen Kassenscanner benutzen, die Studierenden, die im Studentenwohnheim Netflix schauen, und die Entwickler, die die nächste Milliarden-Dollar-App programmieren – zufrieden sind und produktiv arbeiten können.

Dabei muss die Benutzererfahrung vom ersten Kontakt bis hin zur Bereitstellung und Verwaltung unserer Lösungen (einschließlich Upgrades, Fehlerbehebung und Funktionseinführungen) ständig im Vordergrund stehen.

Vielleicht muss das unterbesetzte IT-Team eines Konzerns ein Software-Upgrade in 1.000 Einzelhandelsfilialen durchführen und Fehler beheben. Oder ein Netzwerksicherheitsmanager muss Anwendungsserver vor neuer Ransomware schützen, ohne dass die Anwendungsleistung beeinträchtigt wird. Oder ein Cloud-Architekt in einem aufstrebenden Start-up muss die Bereitstellung und Konfiguration neuer Services beschleunigen, da das Unternehmen schneller wächst als erwartet.

Indem wir Anwendungen und Daten zur obersten Priorität machen, ermöglichen wir es unseren Nutzern, agile Netzwerke aufzubauen, CI/CD- und DevOps-Ansätze zu nutzen und den digitalen Wandel anzuführen.

# Die richtige Architektur für Client-to-Cloud-Erfahrungen



# Die Experience-First-Plattform von Juniper Networks basiert auf vier Grundpfeilern:

## 1 Zuverlässige Benutzererfahrung

Während andere Lösungen lediglich einen Überblick über die Website- oder Anwendungsnutzung gewähren, ermöglicht Juniper detaillierte Einblicke bis hinunter zum einzelnen Client, zur Anwendung und zur Sitzung, um IT-Teams dabei zu unterstützen, die individuellen Benutzererfahrungen zu optimieren. Darüber hinaus bietet nur Juniper ein einheitliches Schema für anpassbare Servicelevel vom Client zur Cloud (d. h. über LAN/WLAN/WAN) sowie eine geschlossene Validierungsschleife im Datacenter und WAN.

Mit Juniper können Sie wichtige Kennzahlen festlegen und messen, um proaktiv eine stets optimale Benutzererfahrungen zu gewährleisten.

## 2 Proaktive Automatisierung

Automatisierung ist der Schlüssel zur Senkung der laufenden Betriebskosten und zur Maximierung der IT-Effizienz. Juniper ist branchenweit führend, was offene Programmierbarkeit und definierte absichtsbasierte Netzwerke angeht, die Kontrolle, Visibilität und Ursachenerkennung ermöglichen. Doch wir bieten noch sehr viel mehr. Wir sind Vorreiter bei AIOps-gestützten Technologien, die KI-gestützte Einblicke in das Netzwerk ermöglichen und so die Reaktion in Echtzeit und ein weitgehend autonomes Netzwerk, das Self-Driving Network™, unterstützen.

Darüber hinaus wird KI für den Netzwerksupport eingesetzt, damit IT-Teams Probleme proaktiv und mit minimalen Unterbrechungen angehen können.

## 3 Cloud-now und Cloud-fähig

Juniper ist ein Netzwerkvorreiter im Cloud-Zeitalter – von Cloud-nativen Workloads und der Verwaltung von Geräten über mehrere Cloud-Instanzen hinweg bis hin zu in der Cloud gehosteten Abläufen für Fehlerbehebung, Funktionsbereitstellung, Trendanalysen, Berichterstellung und mehr.

## 4 Vernetzte Sicherheit und ein Netzwerk, das Bedrohungen in Echtzeit selbst erkennt

Dank unserer Threat-Aware-Technologie können unsere Kunden selbst komplexe Bedrohungen sehr viel schneller identifizieren und aufhalten. So stellen sie sicher, dass ihre Netzwerkeleitungen für den geschäftskritischen Datenverkehr frei bleiben. Sobald eine Bedrohung erkannt wird, werden Informationen und Schutzmaßnahmen an andere Durchsetzungspunkte im Netzwerk verteilt. Dabei kann es sich um Router, Switches, WLAN-Access-Points oder Firewalls handeln.

Hier überzeugt Juniper mit seinem einzigartigen vernetzten Sicherheitsansatz: bewährter Schutz, wo er am dringendsten benötigt wird (z. B. 100 % Wirksamkeit mit null Fehlalarmen im letzten ICSA-Zertifizierungstest), einheitliche Sicherheitsrichtlinien, die einmal erstellt und einfach auf jeden Anwendungsdatenfluss in öffentlichen und privaten Cloud-Umgebungen angewendet werden können, sowie ausgefeilte Richtlinien und Segmentierung auf Grundlage aktueller Risikoprofile.

**All diese Vorteile passieren natürlich nicht von alleine. Damit Automatisierung, Einblicke und KI-gesteuerte Maßnahmen vom Kunden bis hin zur Cloud (oder mehreren Clouds) maximale Ergebnisse liefern, müssen sie koordiniert werden. Insbesondere ist eine Korrelation zwischen den Bereichen WLAN, LAN, WAN, Datacenter und Sicherheit erforderlich, um kohärente Abläufe und Erfahrungen zu ermöglichen.**

Sehen wir uns dies anhand eines Beispiels an.

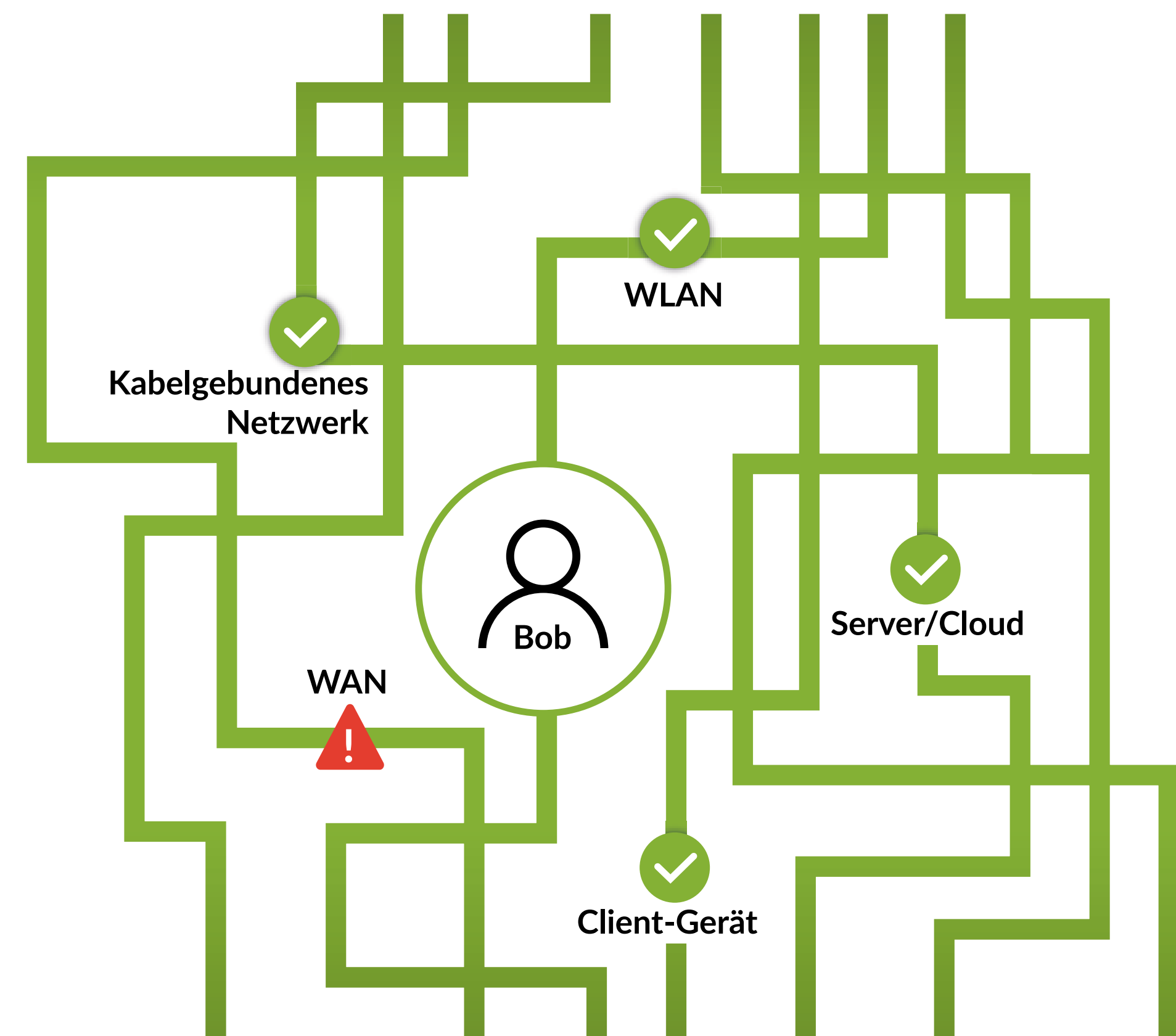
Gestern wurde ein Videoanruf von Bob plötzlich unterbrochen. Was sind also die Gründe? Ist die WLAN-Verbindung ausgefallen? War es ein fehlerhaftes Ethernetkabel am Router? Der Anwendungsserver in der Cloud oder im Datacenter? Eine neue Sicherheitsrichtlinie? Malware auf seinem Computer? Oder seine Internet-/WAN-Verbindung?

Mit End-to-End-Servicelevels, Ereignisabgleich, Anomalieerkennung und selbststeuernden Funktionen lässt sich das Problem leicht erkennen und beheben, bevor Bob überhaupt bemerkt, dass es ein Problem gibt. Juniper macht da weiter, wo andere Lösungen aufhören. Wir wissen, dass es in diesem Fall zwar keinen Netzwerkausfall gab, aber dass die Benutzererfahrung trotzdem nicht zufriedenstellend ist. So etwas wissen wir häufig bereits, bevor Beschwerden eingehen oder Probleme gemeldet werden.

**Das ist Experience-First Networking.**



Was lief bei Bobs Videoanruf falsch?



## Eine optimierte Benutzererfahrung

Die Benutzererfahrung geht über das hinaus, was für den Endbenutzer direkt geschieht. Auch die Erfahrung des IT-Teams wirkt sich auf die Benutzererfahrung aus. Bessere Automatisierung, Einblicke und künstliche Intelligenz bei den Tools helfen den Mitarbeitenden in der IT, neue Anwendungen und Services schneller, effizienter und mit der nötigen Benutzererfahrung und Sicherheit bereitzustellen und bei Bedarf Reparaturen und Änderungen vorzunehmen.

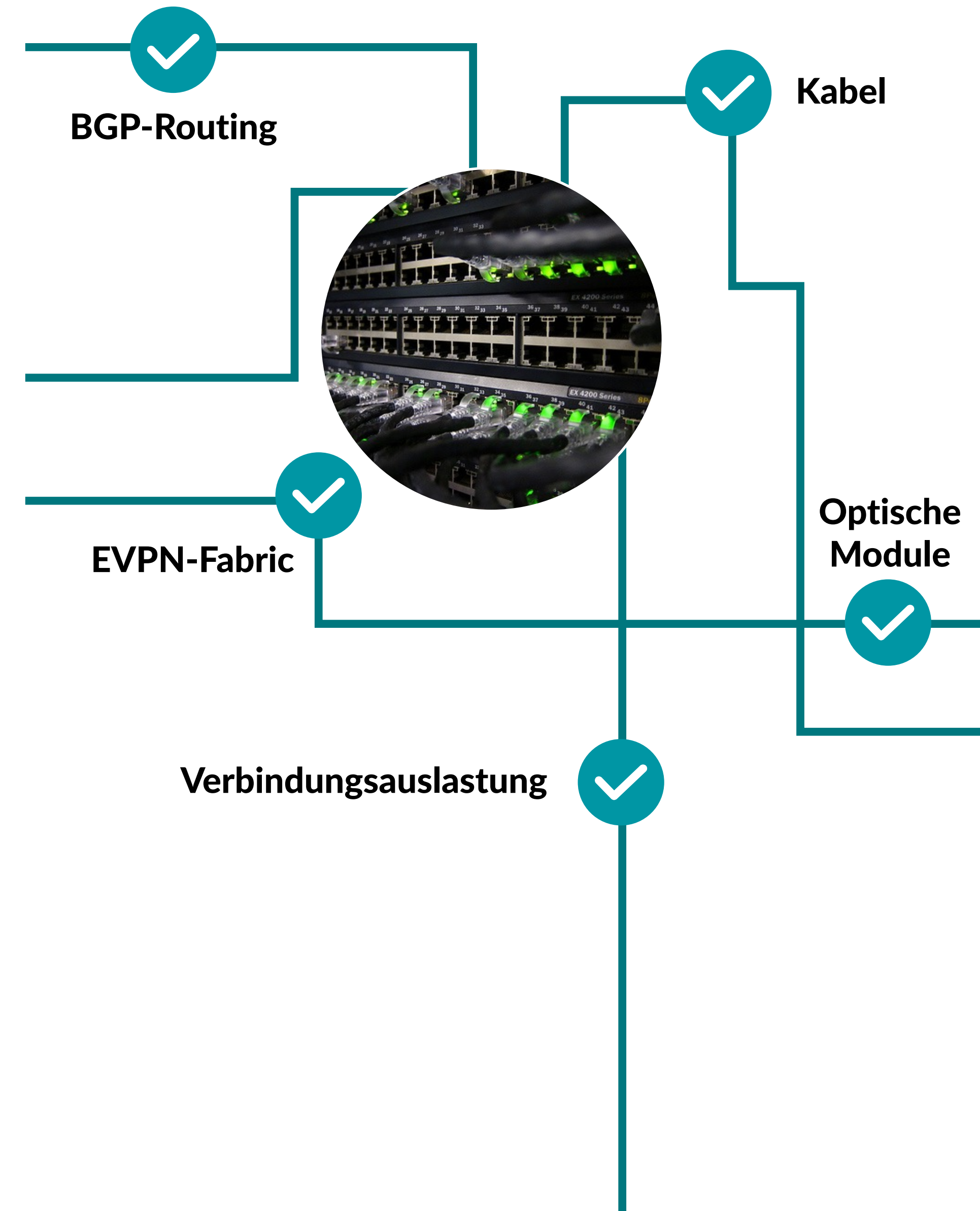
### Hier ein Beispiel aus Sicht des Bedieners.

Wir haben es schon oft gehört: Die Anwendung funktioniert nicht richtig, also „muss“ es am Netzwerk liegen. Die Fähigkeit, schnell zu diagnostizieren, wo das Problem liegt, ist der Schlüssel, um das Netzwerk zu reparieren oder, wie es oft der Fall ist, die Dauer für die Feststellung des Fehlers zu verkürzen.

Könnte es vielleicht an einem externen Routing-Problem liegen? Stimmt etwas in der Netzwerk-Fabric nicht? Liegt es an einer Sicherheitsrichtlinie? An der Bandbreite oder an einem Kabel? Der Aufwand ist groß, wenn IT-Teams alle möglichen Fehlerbereiche nach der Ursache des Problems durchforsten müssen. In betrieblichen Tools eingesetzte KI sowie die Möglichkeit auf jahrelange Erfahrung im Network Service zugreifen zu können, verhilft zu einer schnellen Lösung Ihrer Netzwerkprobleme.

Mit einer zentralen Informationsquelle für das Netzwerk können Netzbetreiber genau angeben, was sie von ihrem Netzwerk erwarten, und sicherstellen, dass die Funktion des Netzes kontinuierlich anhand dieser Absicht überprüft wird – Abweichungen werden vom System gemeldet. Darüber hinaus erleichtert dieser Ansatz das Änderungsmanagement, die teamübergreifende Beobachtbarkeit und die proaktive Erkennung potenzieller Probleme.

### Die Erfahrung des IT-Teams steht an erster Stelle.

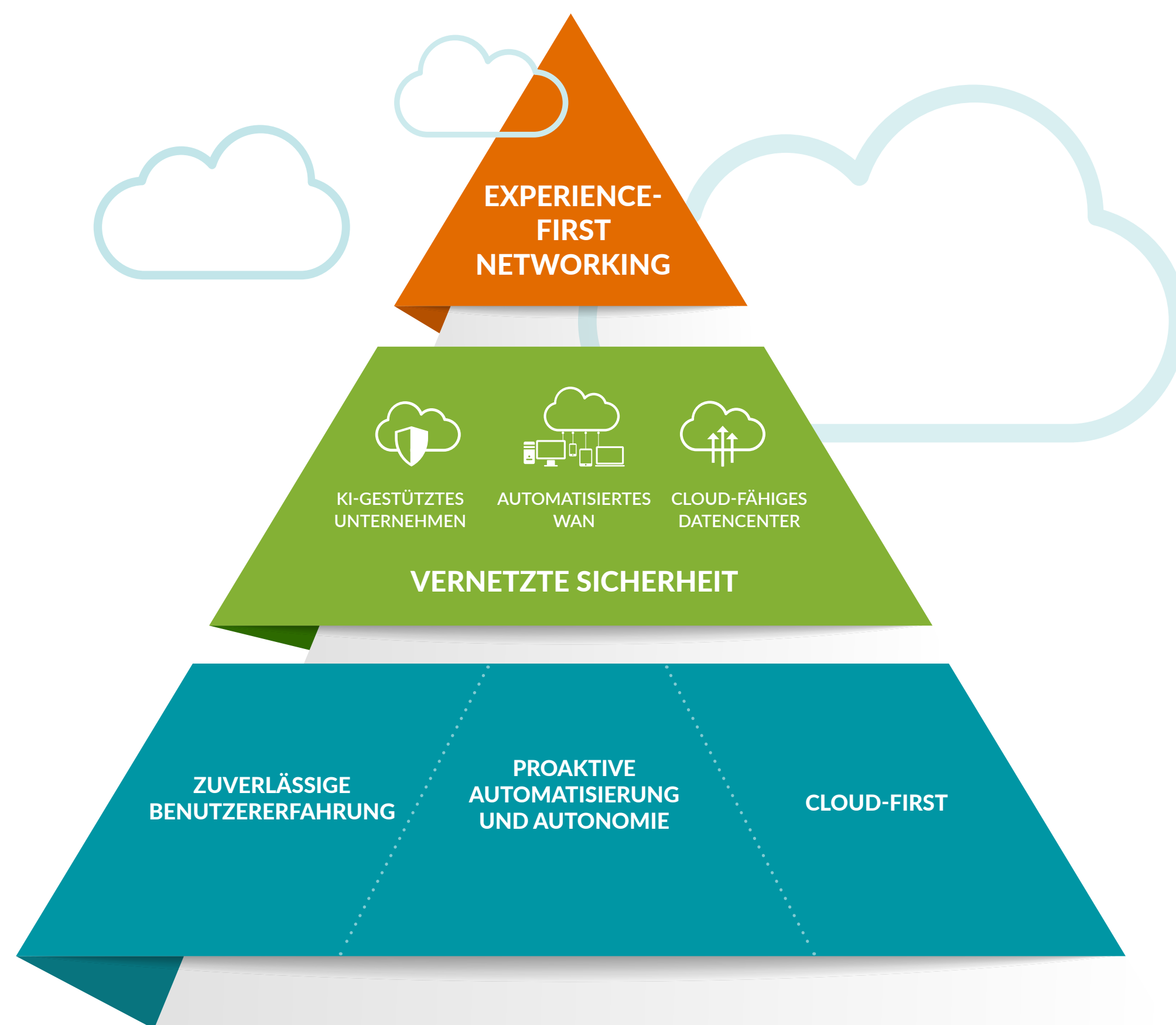


# Juniper Lösungen für Unternehmen: Wenn es auf die Benutzererfahrung ankommt





**Juniper bietet eine vollständige Client-to-Cloud-Unternehmenslösung, die mithilfe von drei Komponenten eine optimale IT- und Benutzererfahrung bietet.**



Die Experience-First-Lösung von Juniper umfasst die folgenden Netzwerkkomponenten, die jeweils über eigene Sicherheitsfunktionen für die automatisierte Bedrohungserkennung verfügen:

### Das KI-gestützte Unternehmen

mit kabelgebundenem und drahtlosem Zugriff sowie SD-WAN 3.0, jeweils mit KI von Myst Systems

### Automatisierte WAN-Lösungen

für zuverlässige Verbindungen zwischen verschiedenen Büros und Datacentern

### Cloud-fähiges Datacenter

für simplifiziertes Underlay-Overlay-Management mit absichtsbasierter Automatisierung und Zuverlässigkeit

## KI-gestütztes Unternehmen: Kabelgebundene und drahtlose Netzwerke

Drahtlose Netzwerke sind geschäftskritischer denn je, aber herkömmliche WLAN-Lösungen sind über ein Jahrzehnt alt und verfügen nicht über die Flexibilität und Elastizität, um das schnelle Wachstum von mobilen Geräten, IoT-Infrastrukturen und modernen Apps zu unterstützen.

**Juniper hat sich unter anderem aufgrund der folgenden Vorteile mit einer revolutionären Cloud-nativen Plattform – mit KI von Mist Systems – im WLAN-Bereich einen Namen gemacht:**



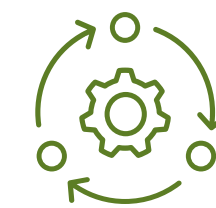
### Niedrigere IT-Kosten

mit AIOps, den Funktionen des Self-Driving Network und mit Marvis Virtual Assistant™, dem virtuellen Netzwerkassistenten, mit dem Sie Gespräche führen können



### Bessere Benutzererfahrung

mit Full-Stack-Servicelevels, proaktiver Problembehebung, personalisierten Standortservices und Sicherheit



### Mehr Agilität im Netzwerk

dank einer Microservices-Architektur, die wöchentliche Updates ermöglicht, um sich an neue Geräte und Anwendungen in den Netzwerken unserer Kunden anzupassen

Dank der jahrelangen Nutzung von Marvis im Wireless-Bereich hat Juniper die EX-Switching-, Session-Smart-Router- und SRX-Gateway-Plattformen um unvergleichliche Erkenntnisse und Automatisierungsfunktionen für den kabelgebundenen Zugang und WAN Edge erweitert.

## Die wichtigsten Vorteile der Juniper Lösung für kabelgebundenen und drahtlosen Zugriff auf Grundlage von Mist AI:

**Dynamische Paketerfassung (ohne menschliche Interaktion)** zur einfachen und genauen Datenerfassung (ohne Anreise eines Technikers).

**Automatischer Abgleich von Ereignissen** in allen LAN-, WLAN-, WAN- und Sicherheitsdomains, damit Fehler schnell gefunden und behoben werden.

**Programmierbare Workflows** für komplett API-gestützten Netzwerkbetrieb.

**Virtual Bluetooth LE und integriertes IoT** mit allen Vorteilen von Netzwerken in Innenbereichen ohne zusätzliche Hardware (z. B. keine batteriebetriebenen Beacons) oder Software.

### Risikoprofilerstellung für LAN/WLAN

Benutzer der LAN-/WLAN-Netzwerke von Juniper erhalten optionale Benachrichtigungen, wenn Firewalls der Juniper SRX-Serie und ATP-Clouds Bedrohungen entdecken. Auf diese Weise können Administratoren Sicherheitsrisiken schnell einschätzen, wenn Benutzer und Geräte eine Verbindung zu Netzwerken herstellen, und bei Bedarf geeignete Maßnahmen ergreifen, z. B. Dateien in Quarantäne stellen oder Richtlinien durchsetzen.

## Gartner® Magic Quadrant™ 2022 für LAN- und WLAN-Zugangsinfrastrukturen.

Juniper hat von allen Anbietern die beste Position in den Bereichen Fähigkeit zur Umsetzung und Vollständigkeit der Vision.

Abbildung 1: Magic Quadrant für kabelgebundene und drahtlose LAN-Infrastrukturen von Unternehmen



Gartner Magic Quadrant for Enterprise Wired and Wireless LAN Infrastructure, Mike Toussaint, Christian Canales, Tim Zimmerman, 21. Dezember 2022.

Diese Grafik wurde von Gartner, Inc. als Teil eines umfassenden Marktforschungsberichtes publiziert und sollte im Kontext mit dem Gesamtbericht bewertet werden. Der Gartner-Report ist auf Anfrage bei Juniper Networks erhältlich.

Gartner bevorzugt keinen in seinen Forschungsveröffentlichungen beschriebenen Anbieter, kein Produkt und keinen Service, und rät Technologieanwendern davon ab, nur Anbieter mit den höchsten Bewertungen oder anderen Auszeichnungen auszuwählen. Die Forschungsveröffentlichungen von Gartner spiegeln die Meinungen der Forschungsorganisation von Gartner wider und sollten nicht als Tatsachenaussagen verstanden werden. Gartner schließt jegliche ausdrückliche oder stillschweigende Haftung in Bezug auf diese Studie sowie jegliche Garantie der Marktgängigkeit oder Eignung für einen bestimmten Zweck aus.

Gartner® und Magic Quadrant™ sind Warenzeichen bzw. Service-Marken von Gartner, Inc. und/oder seinen verbundenen Unternehmen. Alle Rechte vorbehalten. Gartner bevorzugt keine der in diesen Inhalten beschriebenen Anbieter, Produkte oder Services und lehnt ausdrücklich jegliche ausdrückliche oder stillschweigende Haftung in Bezug auf Inhalt, Richtigkeit oder Vollständigkeit ab, unter anderem die Gewährleistung der Marktgängigkeit oder der Eignung für einen bestimmten Zweck.

## Die wichtigsten Vorteile der Juniper Standortservices für den Innenbereich.

Wir sehen die Positionierung von Juniper im diesjährigen Magic Quadrant als Anerkennung unseres Engagements für eine positive Kundenerfahrung. Wir bieten Folgendes:

- Sehr genaue Standortservices unter Verwendung unserer patentierten Technologie Virtual Bluetooth LE (vBLE)
- Simplifizierung der Bereitstellung und der betrieblichen Abläufe durch Mist AI und die zu 100 % API-basierte Plattform
- Umfassende Analyseplattform
- Reichhaltiges Integrationsportfolio für Partnerlösungen
- Sehr positives Kundenfeedback über die Erfahrung mit Juniper



## Gartner® Magic Quadrant™ 2022 für Standortservices für den Innenbereich

Gartner stuft Juniper als einen „Leader“ ein, mit der höchsten Bewertung für die „Vollständigkeit der Vision“.

Abbildung 2: Magic Quadrant™ für Standortservices für den Innenbereich

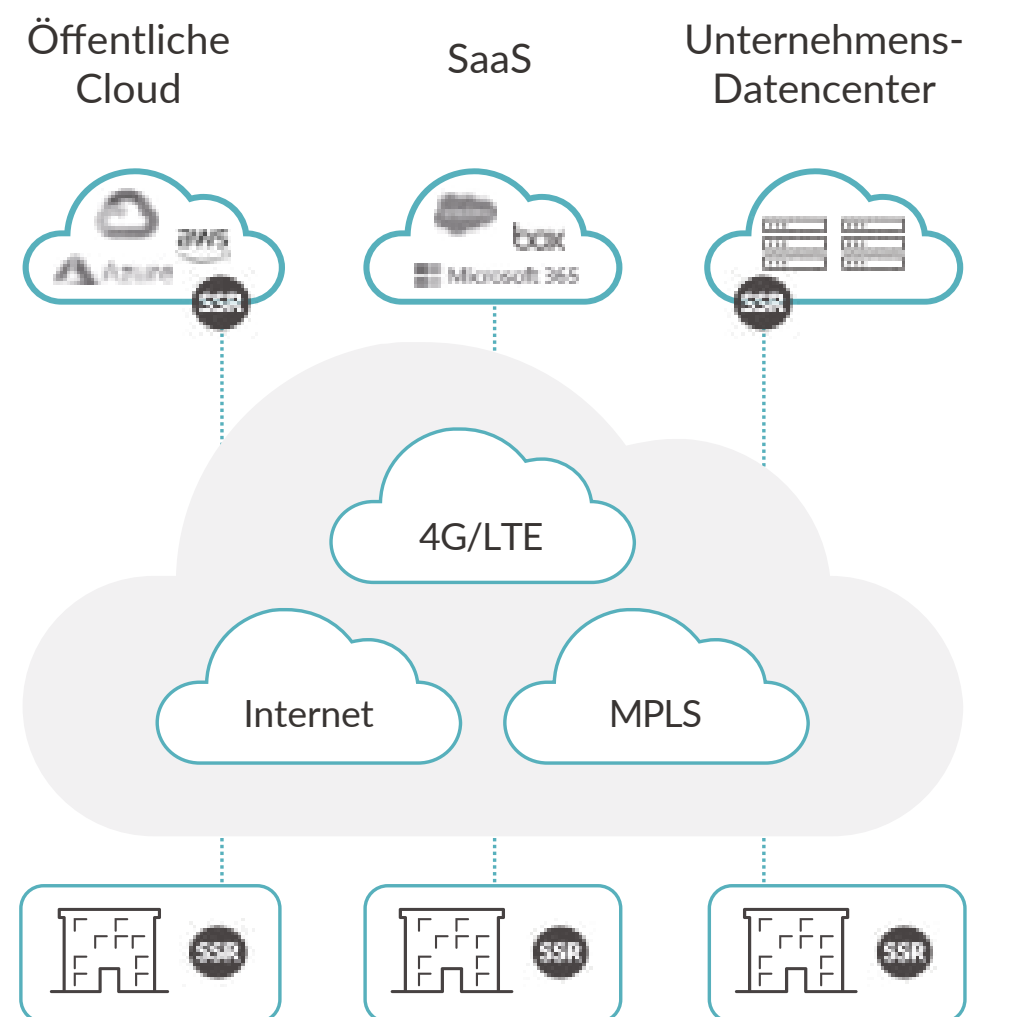


Gartner Magic Quadrant for Indoor Location Services, Global, Tim Zimmerman, Annette Zimmermann, 23. Februar 2022.

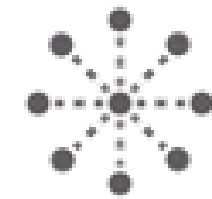
Diese Grafik wurde von Gartner, Inc. als Teil eines umfassenden Marktforschungsberichtes publiziert und sollte im Kontext mit dem Gesamtbericht bewertet werden. Der Gartner-Report ist auf Anfrage bei Juniper Networks erhältlich.

Gartner bevorzugt keinen in seinen Forschungsveröffentlichungen beschriebenen Anbieter, kein Produkt und keinen Service, und rät Technologieanwendern davon ab, nur Anbieter mit den höchsten Bewertungen oder anderen Auszeichnungen auszuwählen. Die Forschungsveröffentlichungen von Gartner spiegeln die Meinungen der Forschungsorganisation von Gartner wider und sollten nicht als Tatsachenaussagen verstanden werden. Gartner schließt jegliche ausdrückliche oder stillschweigende Haftung in Bezug auf diese Studie sowie jegliche Garantie der Marktgängigkeit oder Eignung für einen bestimmten Zweck aus.

Gartner® und Magic Quadrant™ sind Warenzeichen bzw. Service-Marken von Gartner, Inc. und/oder seinen verbundenen Unternehmen. Alle Rechte vorbehalten. Gartner bevorzugt keine der in diesen Inhalten beschriebenen Anbieter, Produkte oder Services und lehnt ausdrücklich jegliche ausdrückliche oder stillschweigende Haftung in Bezug auf Inhalt, Richtigkeit oder Vollständigkeit ab, unter anderem die Gewährleistung der Marktgängigkeit oder der Eignung für einen bestimmten Zweck.



- ✓ Optimierte Benutzererfahrung
- ✓ Anwendungssensibilität und -kontrolle
- ✓ Zero-Trust-Networking



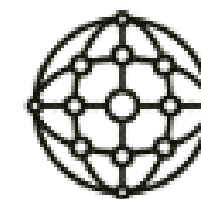
**Sitzungssensibel**



**Tunnelfrei**



**Experience-First**



**Client-to-Cloud**

## KI-gestütztes Unternehmen: Session Smart™ SD-WAN

Mit der Erweiterung des führenden WAN-Edge-Portfolios um KI von Mist Systems hat Juniper einen neuen Kurs für die WAN-Transformation eingeschlagen.

Der statische und netzwerkzentrierte WAN-Ansatz wird durch ein proaktives, KI-gesteuertes Modell ersetzt, bei dem die Optimierung der Benutzererfahrung im Vordergrund steht.

Session Smart ist die dritte Generation von SD-WAN (SD-WAN 3.0) und bietet eine einzigartige und bahnbrechende Technologie, die den WAN-Overhead erheblich reduziert, die Netzwerklatenz minimiert und veraltete, umständliche Netzwerkrichtlinien durch flexible Echtzeit-Aktionen ersetzt, die sich an den tatsächlichen Geschäfts- und Benutzeranforderungen orientieren.

## Die wichtigsten Vorteile der Juniper Session Smart™ SD-WAN-Lösung:

### Sitzungssensibilität

Anders als bei herkömmlichen SD-WAN-Lösungen basieren intelligente Entscheidungen auf Echtzeit-Sitzungen und agilen Geschäftsrichtlinien und nicht auf statischen Netzwerkrichtlinien, die für jeden Tunnel festgelegt wurden. Richtlinien können vom Benutzer ohne komplizierte Routing-Anweisungen definiert werden und sind auch beim Roaming an die Person gebunden.

### Kein Overhead (Einsparungen bei der Bandbreite)

Da Session Smart SD-WAN ohne Tunnel auskommt, entfallen automatisch etwa 30 % des WAN-Overheads, was die Kosten für die Bandbreitennutzung erheblich senkt und die Kosten für das Cloud-Hosting minimiert. In einigen Fällen ist Session Smart SD-WAN 75 % kostengünstiger als eine herkömmliche SD-WAN-Lösung.

### Nehmen Sie die Hilfe der Experten für die beste Erfahrung in Anspruch

Die Implementierung von Session Smart SD-WAN kann richtungsweisend sein. Greifen Sie auf Juniper Experten für die Implementierung von Session Smart SD-WAN zurück, um bewährte Methoden, Tools und Erfahrung zum Einsatz zu bringen.

### Experience-First Networking

Die Session-Smart-Technologie bietet eine hervorragende Leistung für Echtzeit-Datenverkehr wie Voice over IP, 5G und Anwendungen zur Zusammenarbeit. Bei geschäftskritischen Anwendungen wie Zoom und Teams sorgt die Sitzungsausfallsicherung über eine Backup-Verbindung dafür, dass Anrufe auch bei einem Ausfall der Verbindung aktiv bleiben. Dies unterscheidet Session Smart von anderen Lösungen, die für den Wiederaufbau eines Tunnels mehrere Minuten benötigen, was bedeutet, dass der Anruf während der Wiederaufbauzeit verloren geht.

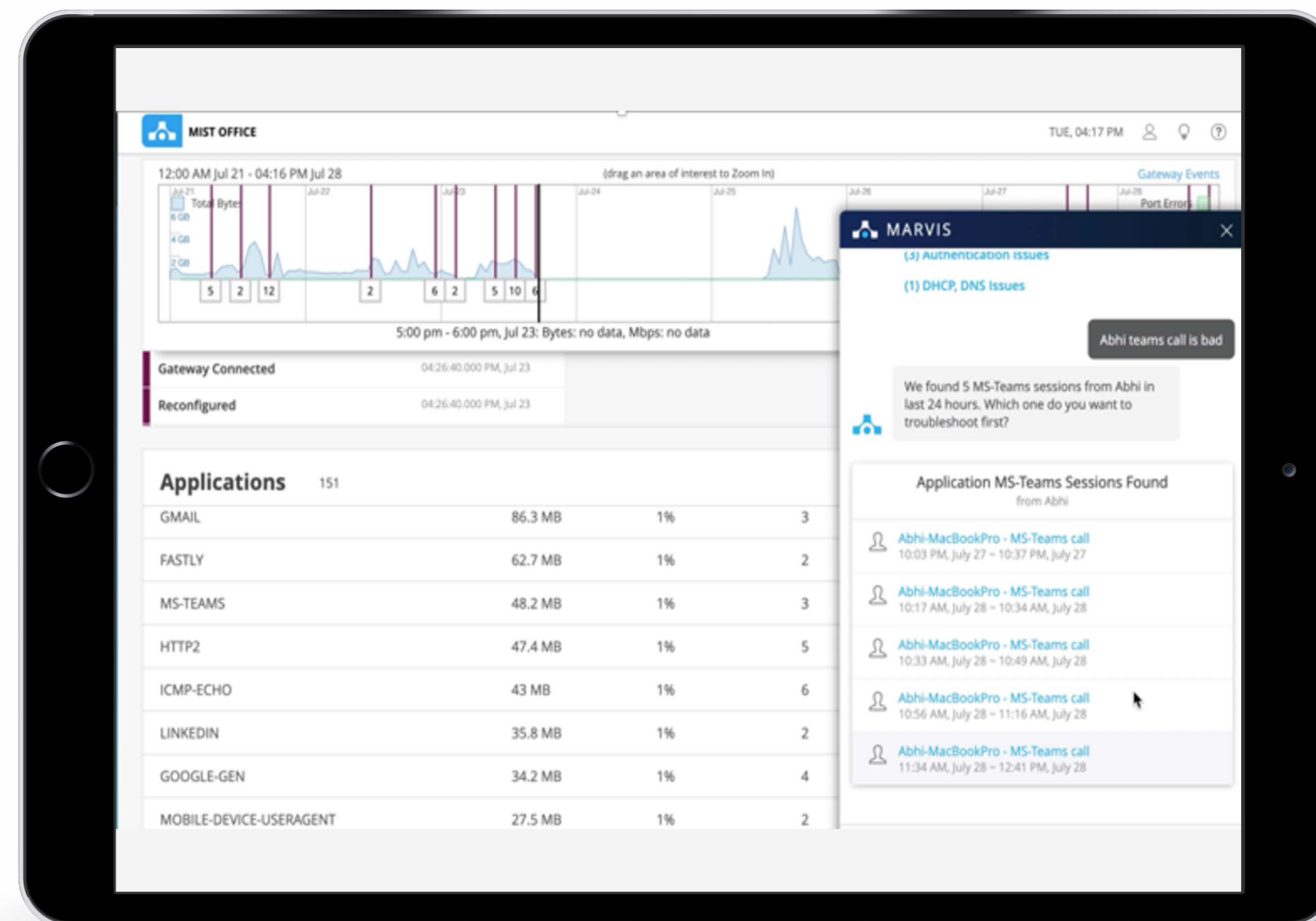
### Zero Trust und höhere Sicherheit

Session Smart SD-WAN nutzt standardmäßig einen Zero-Trust-Ansatz und bietet Sitzungsintegrität und Segmentierung. Wenn die Session-Smart-SD-WAN-Lösung zusammen mit Firewalls der SRX-Serie implementiert wird, erhalten Kunden Zero-Trust-Sicherheit mit dynamischer Bedrohungserkennung, Analyse verschlüsselter Bedrohungen sowie Bedrohungsschutz, der von ICISA Labs und CyberRatings.org als 99,7 % wirksam gegen komplexe Bedrohungen bestätigt wurde.



## KI-gestütztes Unternehmen: Driven By Juniper Mist KI.

Die kabelgebundenen, drahtlosen und SD-WAN-Lösungen von Juniper setzen alle auf Mist AI. Sie bieten somit leistungsstarke AIOps-Funktionen für **Client-to-Cloud-Automatisierung, relevante Einblicke und gesicherte Aktionen mit den folgenden einzigartigen Vorteilen:**



- **Festlegen, Überwachen und Durchsetzen von Servicelevels** im gesamten LAN/WLAN/WAN für eine optimale Benutzererfahrung (nach Gerät, Benutzer, Gruppe und Standort)
- **Proaktive Automatisierung** mit Empfehlungen und einer geschlossenen Validierungsschleife für getroffene Maßnahmen
- **Anomalieerkennung** zum schnellen Identifizieren und Beheben neuer Probleme (und zwar bevor die Benutzer sie überhaupt bemerken)
- **KI-gestützte Aktionen** mit Fehlerbehebung im Self-Driving Network™, um Probleme proaktiv zu lösen und gängige Bedienfehler zu vermeiden
- Marvis AI-driven Virtual Network Assistant™, der einzige **KI-gestützte virtuelle Netzwerkassistent**, der natürliche Sprache verarbeitet (NLP) und versteht (NLU), und eine Konversationsschnittstelle für bislang unerreichte Einblicke und Automatisierung
- **Bereitstellung mit einem Experten für das KI-gestützte Unternehmen** zur Beschleunigung und Unterstützung der individuellen Planung, Migration, Schulung und Bereitstellung für Ihr Netzwerk.





## Automatisiertes WAN

Für viele große Unternehmen ist das WAN unverzichtbar, um Büros und Datacenter über zuverlässige Verbindungen miteinander zu verknüpfen und den Mitarbeitenden die Nutzung geschäftskritischer Anwendungen zu ermöglichen.

Das Unternehmens-WAN ist enorm wichtig, wenn es darum geht, die Verfügbarkeit, Ausfallsicherheit und Flexibilität zu gewährleisten, die erforderlich sind, um die Skalierbarkeit und Anpassung der technologischen Abläufe des Unternehmens an geschäftliche Veränderungen sicherzustellen und für ein besseres Risikomanagement.

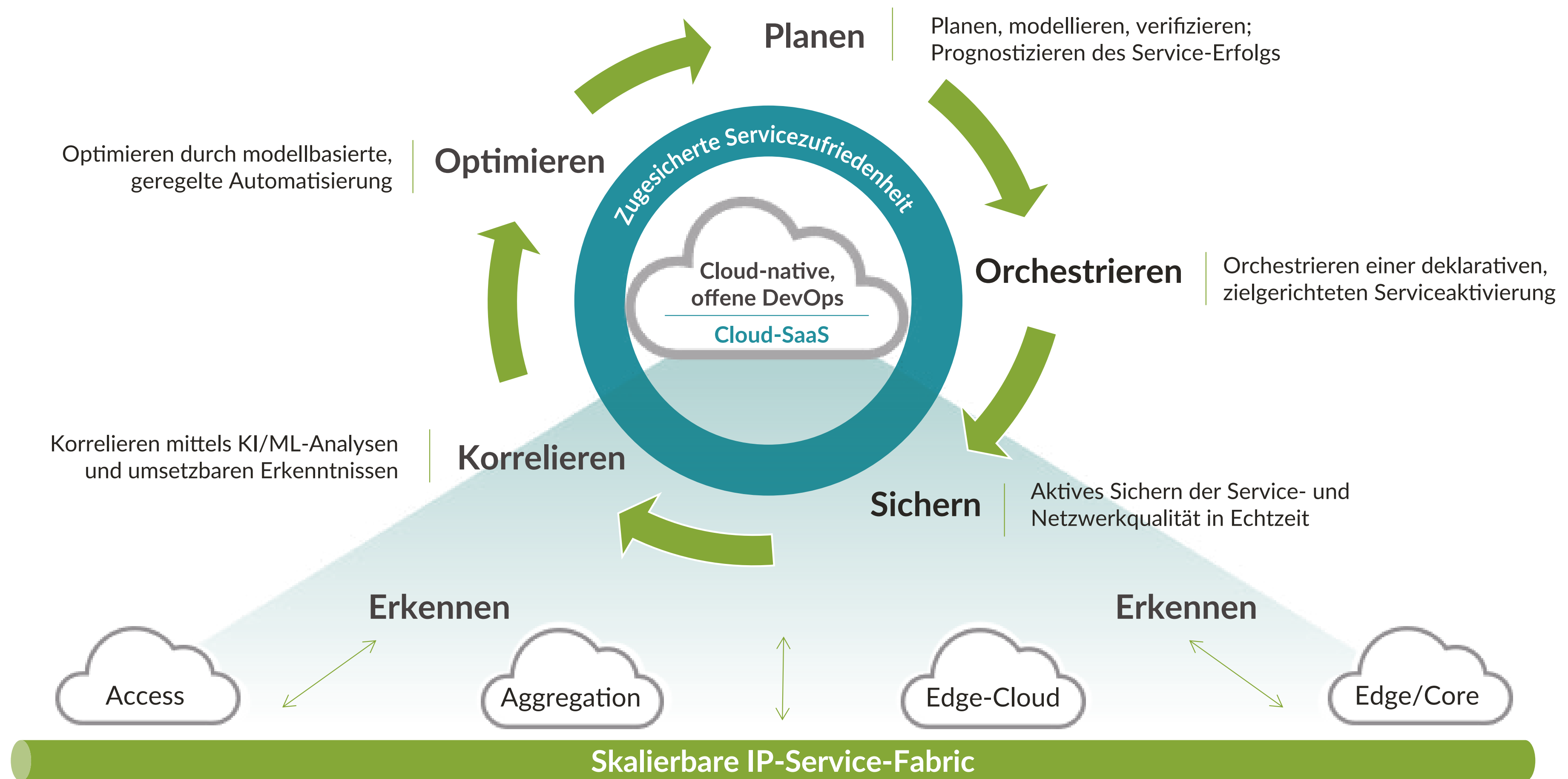
**Automatisierung legt den Grundstein für ein autonomes Netzwerk, das letztendlich zu einer besseren Benutzererfahrung führt.**

### Die wichtigsten Vorteile der Juniper Lösung für automatisierte WAN-Umgebungen:

-  **Agilität, um auf Unbekanntes zu reagieren**  
Dank der inhärenten Programmierbarkeit des Trio-Chipsatzes ist die automatisierte WAN-Lösung von Juniper wie ein Schweizer Taschenmesser, das nahezu unendlich vielseitige Anwendungsfälle unterstützt und flexible Bandbreite nach Bedarf bietet.
-  **Absichtsbasierte Automatisierung**  
Juniper Paragon Automation bietet einen geschlossenen Automatisierungskreislauf, mit dem Geschäftsziele in Serviceleistung umgesetzt werden. Dadurch wird sichergestellt, dass Kunden die von Ihnen zugesicherte Benutzererfahrung erhalten.
-  **Von Natur aus auf Bedrohungen vorbereitet**  
Die MX-Serie von Juniper ist die branchenweit erste und bislang einzige Plattform, die Routing und hochwertige Sicherheit in einem liefert. DDoS-Schutz, Stateful-Firewall, CGNAT, URL-Filterung und DNS-Sinkholing bieten wirksame Sicherheit ohne Leistungseinbußen.
-  **Experience-First-Bereitstellung**  
Individuelle Juniper Services für die Paragon-Bereitstellung mit einem erfahrenen Experten in Ihrem Team, der Ihr automatisiertes WAN prüft, entwirft und testet.



# Juniper Paragon Automation im gesamten WAN



## Cloud-fähiges Datencenter

Moderne Netzwerklösungen für Datencenter müssen die Agilität und Flexibilität bieten, die mit einer Cloud-ähnlichen Infrastruktur und Cloud-basierten Betriebsmodellen verbunden sind. Es geht nicht mehr darum, bessere Netzwerke zu entwickeln, sondern die Unternehmensnetzwerke zu optimieren. Es geht nicht mehr nur um das Verschieben von Paketen, sondern darum, die Verwaltung und den Betrieb zu erleichtern. Es geht darum, die Erfahrung des Endbenutzers und des Bedieners durch Automatisierung und zuverlässige Leistung zu verbessern. Und es geht darum, die Idee der Simplizität in der gesamten Datencenter-Infrastruktur zum Leben zu erwecken.

### Die wichtigsten Vorteile der Juniper Lösung für automatisierte Datencenter:

#### Ein Angebot für Datencenter-Switches von Weltklasse

Die QFX- und PTX-Serien von Juniper bieten branchenführenden Durchsatz und erstklassige Skalierbarkeit. Sie setzen auf handelsübliches sowie kundenspezifisches Silizium und umfassen 400G-Schnittstellen, die offene Programmierbarkeit des Junos-Betriebssystems und die größte Auswahl an EVPN-VXLAN- und IP-Fabric-Funktionen.

#### Eine einheitliche, herstellerübergreifende Lösung für Automatisierung und Assurance

Juniper Apstra ist die einzige Closed-Loop-Fabric-Managementlösung mit einer zentralen Informationsquelle, die von der Entwicklung (Tag 0) über die Bereitstellung (Tag 1) bis hin zum gesicherten Betrieb (Tag 2+) reicht. Beschreiben Sie einfach, was Sie brauchen, und die Software richtet das Netzwerk entsprechend ein und gewährleistet den kontinuierlichen Betrieb wie vorgesehen – mit integrierter Änderungskontrolle und proaktiven Benachrichtigungen bei Netzwerkproblemen.

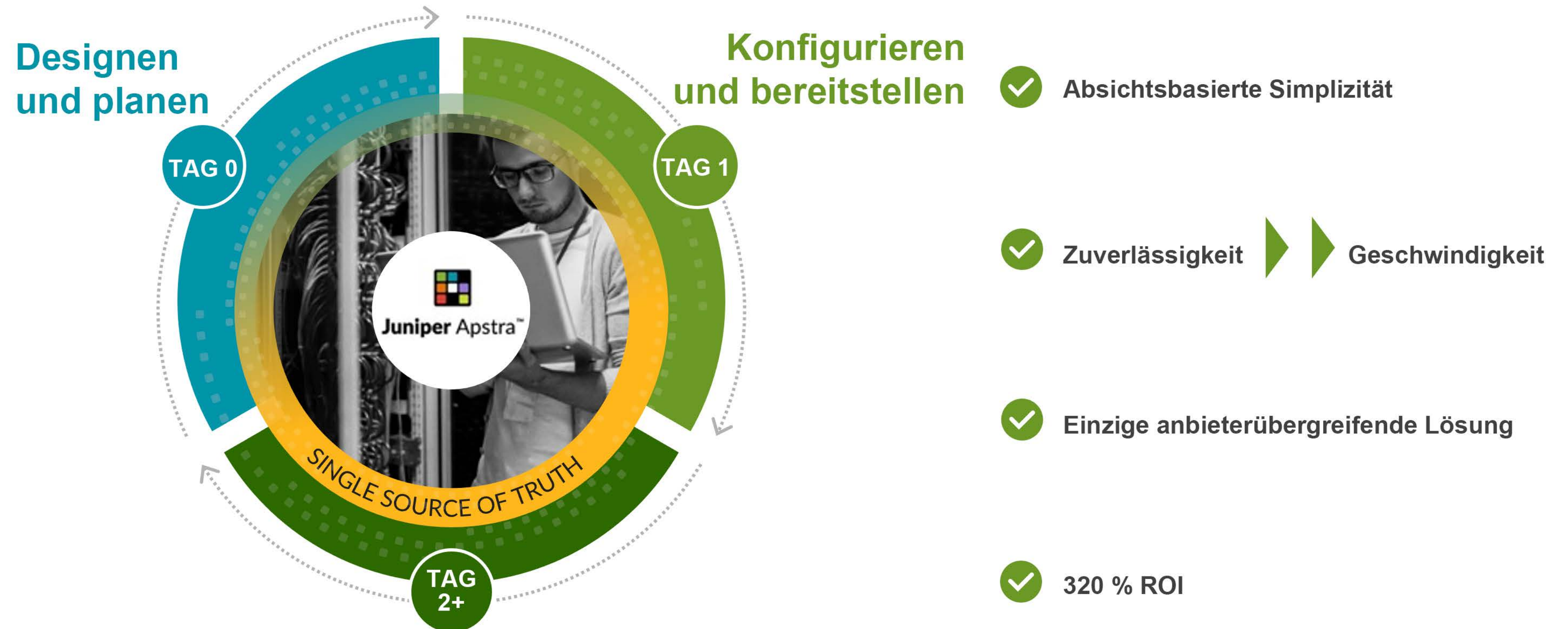
#### Ein erstklassiges Open-Source-SDN-Overlay

Contrail Networking sorgt für die gemeinsame Kontrolle über Netzwerk- und Sicherheitsfunktionen in privaten und öffentlichen Clouds. Durch die Unterstützung von Workloads in Kubernetes-, Bare-Metal- und virtuellen Umgebungen wird die Netzwerkautomatisierung auf DevOps-Workflows ausgedehnt.

#### Zero-Trust-Datencenter

Segmentierung, benutzer- und anwendungsbasierte Verkehrsrichtlinien sowie Services zur Bedrohungsabwehr ermöglichen einen Zero-Trust-Ansatz im Datencenter. Die SRX-Firewalls von Juniper verhindern den Zugriff durch unbefugte Benutzer auf das Datencenter und die Installation von Malware. Die Sicherheitsabonnements auf den vSRX-Geräten im Datencenter schützen den internen Datenverkehr mithilfe identitätsbasierter Richtlinien, während das cSRX-Gerät containerisierte Sicherheit zum Schutz einzelner Anwendungen und Workloads bietet.

## Datencenter-Betrieb neu durchdacht: eine einheitliche Lösung



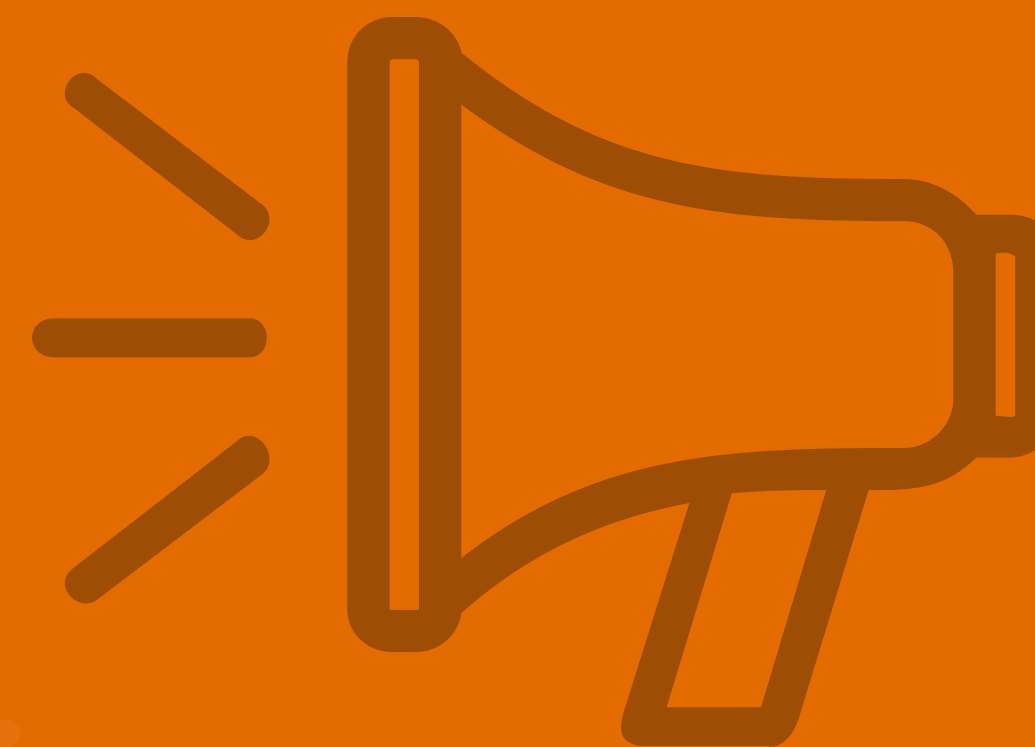
## Juniper Services rücken Ihre Erfahrungen in den Vordergrund

Juniper hat sich zum Ziel gesetzt, Innovation, Automatisierung und datengesteuerte Insights zu ermöglichen, indem wir Technologie und KI in unserer umfassenden Suite von Netzwerklebenszyklus-Services aufeinander abstimmen. Mit unserem kundenorientierten Ansatz helfen wir Ihnen, Ihre Netzwerkstrategie erfolgreich umzusetzen und Ihre Geschäftsziele zu erreichen.

- **Beratungsservices**  
Planen Sie den Erfolg der Netzwerkmodernisierung strategisch und reduzieren Sie gleichzeitig das Risiko.
- **Bereitstellungsservices**  
Simplifizieren Sie den Aufbau und die Bereitstellung von Netzwerken, damit Sie schneller einen Mehrwert erzielen können.
- **Migrationservices**  
Gut abgesichert auf neue Netzwerktechnologien umstellen.
- **Optimierungsdienste**  
Validieren Sie schnell neue Netzwerkfunktionen und beschleunigen Sie deren Bereitstellung.
- **Support Services**  
Verwalten Sie Ihr Netzwerk effizient und reduzieren Sie die Betriebskosten.
- **Schulungsservices**  
Erwerben Sie die nötigen Fähigkeiten und glänzen Sie im Umgang mit Juniper Lösungen.



# Messbarer Erfolg dank Erfahrungsmanagement



## Echter Erfolg dank Erfahrungsmanagement

Die Optimierung der IT-Erfahrung spart Zeit und Geld und ermöglicht IT-Teams die erfolgreiche Abstimmung auf wesentliche Unternehmensziele.

Die folgenden Unternehmenskunden haben bereits vom Experience-First-Ansatz von Juniper profitiert:

- 
 Maximierte Mitarbeiterproduktivität bei ServiceNow durch **Reduzierung der Support-Anfragen: Benutzer erstellen 90 % weniger Support-Tickets für WLAN-Probleme.**
- 
 Ein großes Telekommunikationsunternehmen stellt mit Lösungen von Juniper an 2.400 Einzelhandelsstandorten sicher, dass Kunden bei einem Neukauf schnell und zuverlässig Daten zwischen Telefongeräten übertragen können. Das Ergebnis: **höhere Kundenzufriedenheit in einem wettbewerbsintensiven Einzelhandelsumfeld.**
- 
 Bei einem Anbieter von Webservices führte die Automatisierung im Datacenter zu einer völlig neuen Agilität: Aufgaben, die früher zwei Wochen dauerten, werden jetzt in zwei Stunden erledigt – **eine Verbesserung um 99 %.**
- 
 Das Orlando VA Medical Center kombinierte WLAN, Virtual Bluetooth® LE und IoT, um Assets **nachzuverfolgen, eine bessere Netzwerkerfahrung für Veteranen bereitzustellen und zu verhindern, dass an Demenz erkrankte Patienten die Einrichtung unbeaufsichtigt verlassen.**
- 
 Die Stadt Philadelphia nutzt Threat-Aware-Technologie von Juniper, um Risiken zu reduzieren und den Mitarbeitenden und Besuchern der Stadt **erstklassige Services zu bieten, die einer Smart City würdig sind.**
- 
 Studierende an der US-Universität Dartmouth profitieren auf dem gesamten Campus von **zuverlässiger drahtloser und kabelgebundener Konnektivität.**
- 
 Zuschauergenuß bei Fußballspielen, Football-Matches und Leichtathletikwettkämpfen: Pac-12 Networks ermöglicht Fans in den USA **verzögerungsfreies Streaming in hoher Videoqualität.**
- 
 Ein nationaler Gesundheitsdienstleister **spart 30 % Betriebskosten** dank des Umstiegs von MPLS auf ein zentral verwaltetes SD-WAN von Juniper.

Juniper simplifiziert den Betrieb und stellt die Benutzer in den Mittelpunkt, um eine rundum optimale Erfahrung zu gewährleisten – vom Client bis zur Cloud. Ein solches Maß an Automatisierung, Einblicken und selbstgesteuerten Aktionen gab es bisher nicht und kann nur mit Juniper erreicht werden.

# Eine neue Ära des Experience-First Networking ist angebrochen und Juniper hat die Führung übernommen. Ist Ihr Netzwerk gewappnet?

**JUNIPER**  
NETWORKS

Driven by  
Experience™

#### Hauptsitz und Sitz des Vertriebs

Juniper Networks, Inc.  
1133 Innovation Way  
Sunnyvale, CA 94089 USA  
Telefon: +1 888 586 4737  
oder +1 408 745 2000  
Fax: +1 408 745 2100  
[www.juniper.net](http://www.juniper.net)

#### Hauptniederlassung für die Regionen APAC und EMEA

Juniper Networks International B.V.  
Boeing Avenue 240  
1119 PZ Schiphol-Rijk  
Amsterdam, Niederlande  
Telefon: +31 0207 125 700  
Fax: +31 0207 125 701

Tel: 7400137-002-DE

© 2022 Juniper Networks, Inc. Alle Rechte vorbehalten. Juniper Networks, das Juniper Networks Logo, Juniper, Junos und andere hier aufgeführte Marken sind eingetragene Marken von Juniper Networks, Inc. und/oder seinen angeschlossenen Unternehmen in den USA und anderen Ländern. Andere Namen sind möglicherweise Marken ihrer jeweiligen Eigentümer. Eine Haftung durch Juniper Networks für fehlerhafte Angaben in diesem Dokument ist ausgeschlossen. Juniper Networks behält sich das Recht vor, diese Veröffentlichung ohne Ankündigung zu ändern, zu übertragen oder anderweitig zu überarbeiten.

